

16. Februar 2009



# „Schritt für Schritt“-Anleitungen zum Webportal JOGU-StiNe



Y:\Schulungen\Handouts\Lehrende\LEH 050 Handout Export Bewertungslisten.DOCX

## LEH 05.0

### Lehrende

## Export von Teilnehmerlisten zur Noteneingabe außerhalb von JOGU-StiNe

## Vorbemerkungen

Mit Hilfe dieser Anleitung lernen Sie, wie Sie im Webportal JOGU-StiNe Teilnehmerlisten zur Noteneingabe außerhalb von JOGU-StiNe exportieren können (z.B. zur Noteneingabe in Microsoft Excel).

### 1. Teilnehmerlisten exportieren

Sie können die Noten auch außerhalb von JOGU-StiNe (z.B. in MS Excel) erfassen und anschließend wieder in das System importieren.

Öffnen Sie zunächst im Webportal die Bewertungseingabe für die Prüfung, deren Noten Sie außerhalb von JOGU-StiNe erfassen möchten. Klicken Sie dazu auf die betreffende Prüfung in der Prüfungsübersicht. In diesem Beispiel sollen im Bereich „Prüfungen ohne Modulbezug“ die Noten der Klausur zur Veranstaltung „Afrika im Wandel der Zeit“ außerhalb von JOGU-StiNe erfasst werden.

JOHANNES UTENBERG UNIVERSITÄT MAINZ

Home Vorlesungen Personen Einrichtungen

Kalender

Lehre

- Veranstaltungen
- Module
- Prüfungen
  - Prüfungen
  - Stellvertretung
- Service
  - Nachrichten / Übersicht

Angemeldet! - Name: Sven Musterdozent2 am: 15.02.2009 um: 07:47 Uhr

Prüfungen von Univ. Prof. Dr. Sven Musterdozent2

Semester: WiSe 2008/09

Modul(teil)prüfungen						
Nr.	Veranstaltung	Prüfung	Datum	freigegeben	Veröffentlicht	
M.00.TEST.001	Testmodul: Afrikastudien				WiSe 2008/09	
	1. Termin					
		Klausur	Fr, 13. Feb. 2009 10:00-12:00	Nein	Nein	

Prüfungen ohne Modulbezug						
Nr.	Veranstaltung	Prüfung	Datum	freigegeben	Veröffentlicht	
00.TEST.Kurs2	Afrika im Wandel der Zeit				WiSe 2008/09	
	1. Termin	Klausur	Do, 12. Feb. 2009 09:00-10:00	Nein	Nein	

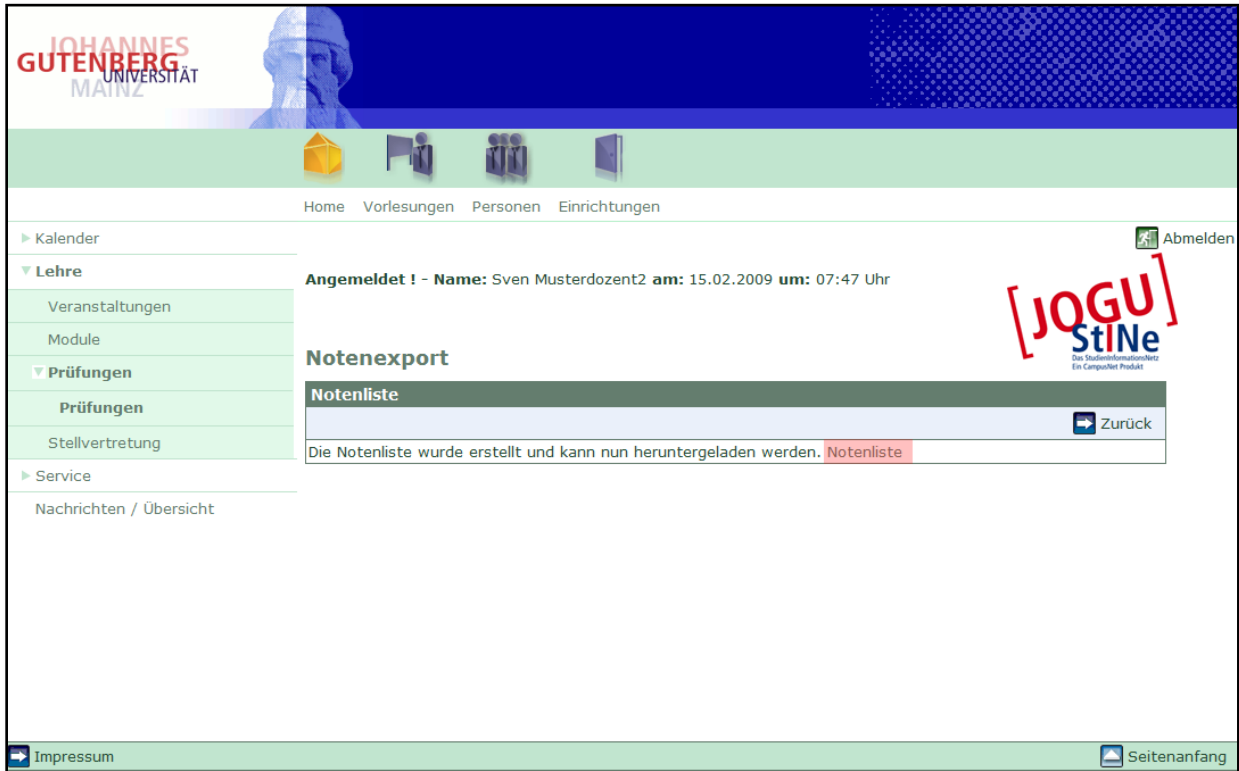
Impressum Seitenanfang

Prüfungen ohne Modulbezug						
Nr.	Veranstaltung	Prüfung	Datum	freigegeben	Veröffentlicht	
00.TEST.Kurs2	Afrika im Wandel der Zeit					
	1. Termin	Klausur	Do, 12. Feb. 2009 09:00-10:00			

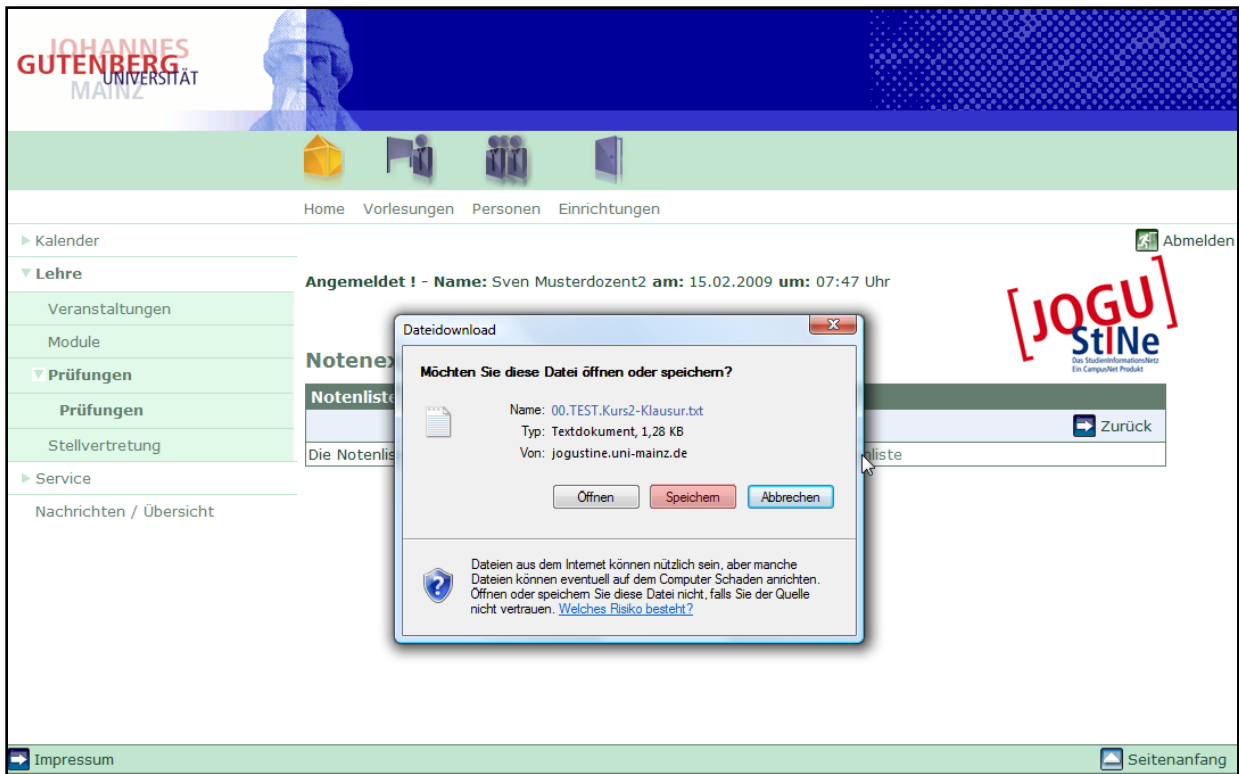


16. Februar 2009

Das Exportergebnis können Sie sich auf der nächsten Seite herunterladen. Dazu klicken Sie auf „**Notenliste**“.



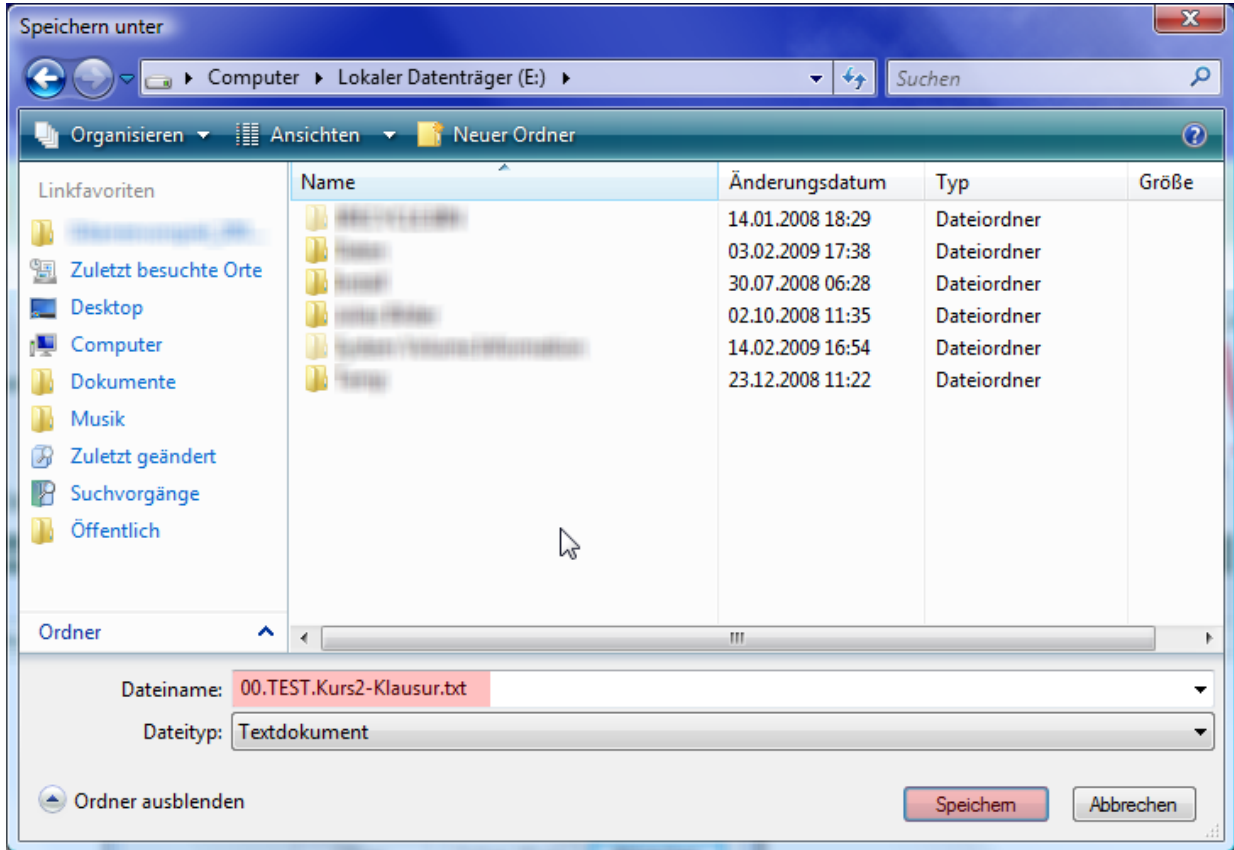
Klicken Sie im Download-Dialog auf die Schaltfläche „**Speichern**“, um die Datei auf Ihrem Computer zu speichern.



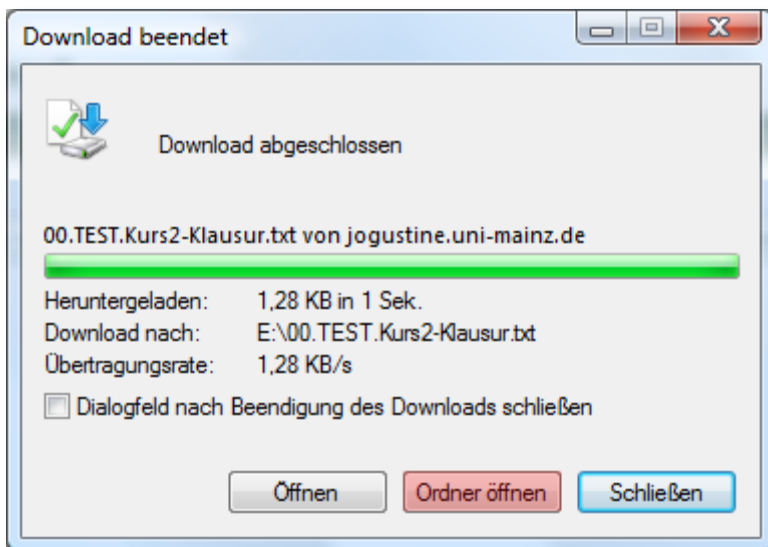
16. Februar 2009

Im Dialog „Speichern unter“ geben Sie den Speicherort für die Datei ein und klicken anschließend auf die Schaltfläche „Speichern“. Dieser Dialog kann je nach dem verwendeten Betriebssystem ein etwas anderes Aussehen haben.

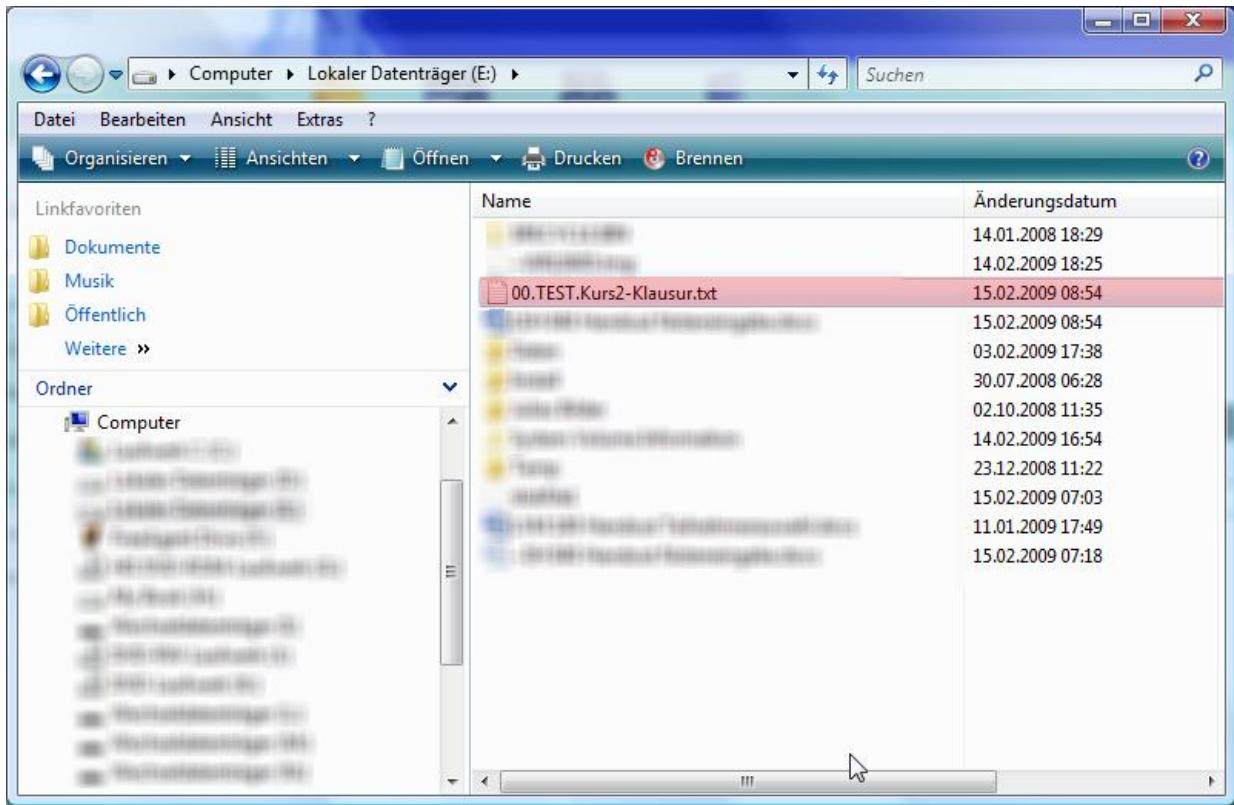
**Bitte merken Sie sich unbedingt den Speicherort der betreffenden Datei!**



Der erfolgreiche Download wird im folgenden Dialog bestätigt. Klicken Sie hier auf die Schaltfläche „Ordner öffnen“, gelangen Sie sofort zum Speicherort der Datei. Die Ansicht dieses Dialoges kann auch je nach verwendetem Betriebssystem variieren.



16. Februar 2009



Wie Sie diese Datei in Microsoft Excel öffnen und bearbeiten können, ist im Handout „LEH 060 Noteneingabe in Excel2007“ bzw. „LEH 061 Handout Noteneingabe in Excel2003“ detailliert beschrieben.